

ROZDÍLY MEZI MUŽEM A ŽENOU GENDROVÝ STEREOTYP ?

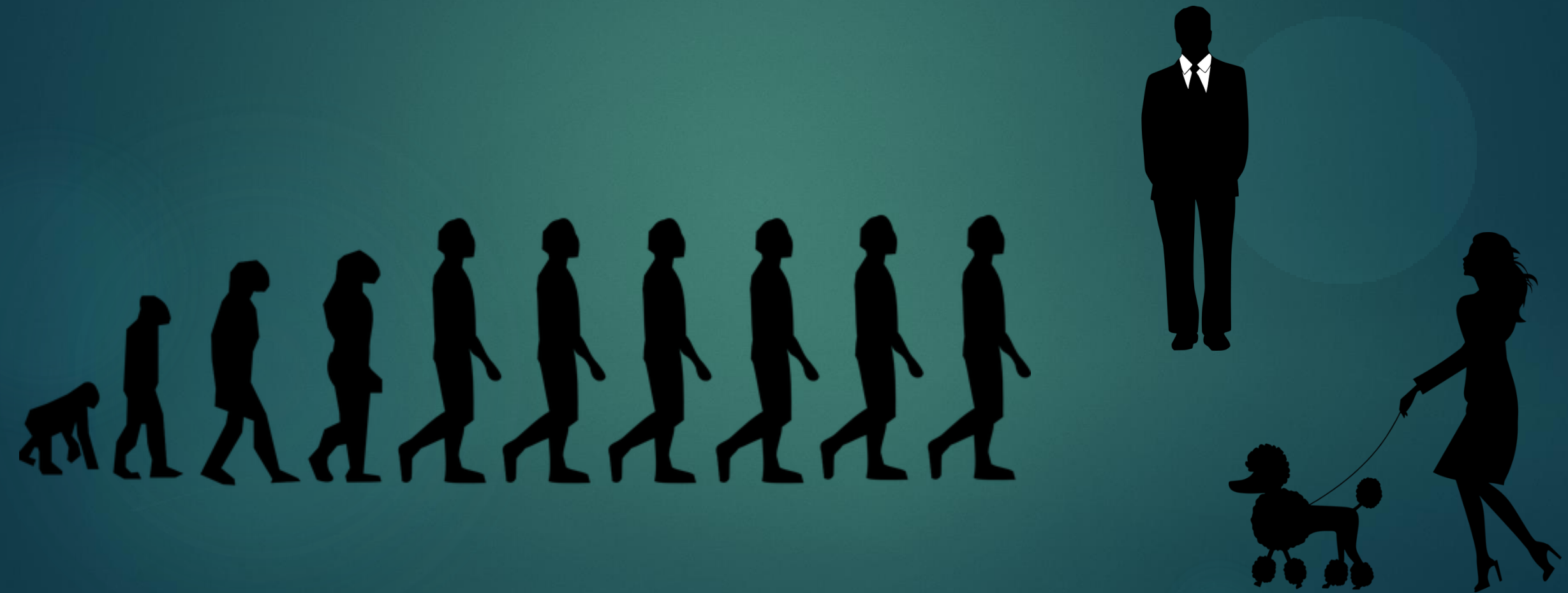
- ▶ Ing. Marie Macounová
- ▶ Rodinné centrum Praha



O ČEM TO BUDE?

- ▶ DĚDICTVÍ EVOLUCE
- ▶ SPECIFIKA KLUKOVSKÉHO A HOLČIČÍHO MOZKU
- ▶ HORMONY, KTERÉ NÁS PROVÁZEJÍ ŽIVOTEM

ČÍM NÁS VYBAVILA EVOLUCE?



Jsme potomci těch, kteří volili úspěšné strategie přežití

- ▶ Historie lidstva cca 2,6 mil. let-paleolit-10 000 př. n. l.
- ▶ -3200 první městské státy
- ▶ Lovci a sběrači v tlupách

- ▶ **Časová osa**
- ▶ 13 m doba lovců mamutů
- ▶ 3 cm od vzniku pyramid do dneška
- ▶ 1cm 2000let od Krista
- ▶ 0,5 mm posledních 100 let



ÚKOLY PRAVĚKÉHO MUŽE

- ▶ ZAOPATŘIT ÚLOVEK
- ▶ TREFIT ZPĚT K RODINĚ
- ▶ ZPLODIT DOSTATEK POTOMSTVA
- ▶ OCHRÁNIT POTOMSTVO PŘED NÁJEZDNÍKY

ÚKOLY PRAVĚKÉ ŽENY

- ▶ Pečovat o oheň
- ▶ Rodit děti
- ▶ Sběr v okolí tlupy
- ▶ Společně s ostatními ženami chránit a krmit děti
- ▶ Oslavovat muže po návratu z úspěšného lovu

VÝVOJ MOZKU V TĚHOTENSTVÍ

- ▶ Do 8. týdne těhotenství se mozek kluka i holčičky vyvíjí stejně
- ▶ Zásahem testosteronu a dalších hormonů se mužský a ženský mozek začne vyvíjet odlišně
- ▶ Ženský mozek je o 10% menší, ale má stejný počet buněk
- ▶ Liší se velikost i čas dozrání některých částí mozku
- ▶ Liší se způsoby řešení úloh

AMIDGALA-CENTRUM AGRESE

- ▶ Centrum pudů
- ▶ Praještěří mozek
- ▶ Útok, útěk, zamrznutí



PŘEDČELNÍ MOZKOVÁ KŮRA-GENERÁLNÍ ŘEDITEL



PŘEDNÍ MOZKOVÁ KŮRA

- ▶ Centrum starostí
- ▶ Zvažuje možnosti
- ▶ Dělá rozhodnutí



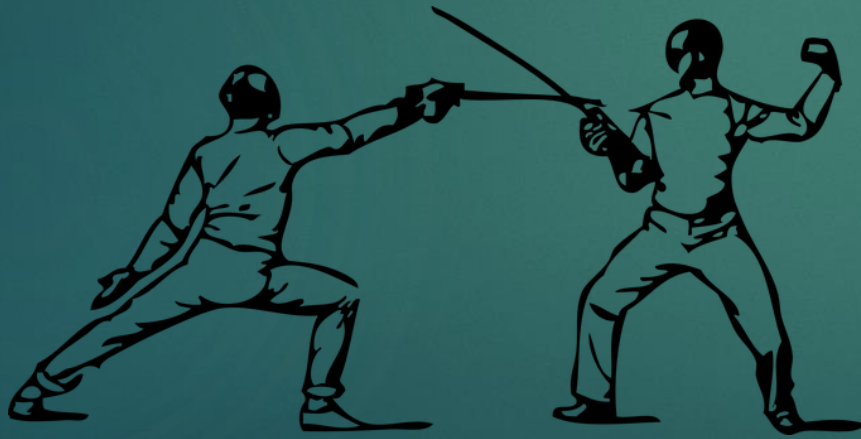
MEDIÁLNÍ PREOPTICKÁ OBLAST

► SEXUÁLNÍ USILOVÁNÍ 2,5x

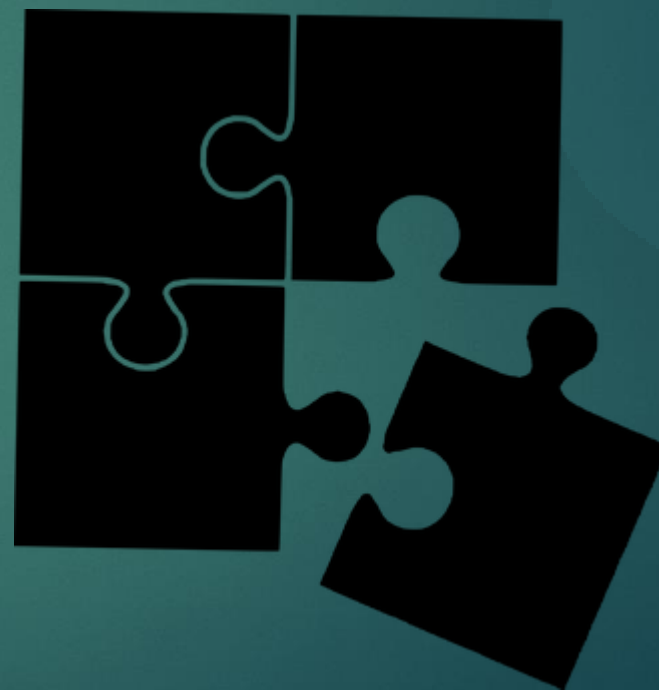


DORZALNÍ PREMAMILÁRNÍ JÁDRO (DPJ) – OCHRANA TERITORIA

- ▶ VŮDČÍ SAMEC
- ▶ OCHRANA TERITORIA
- ▶ CITLIVOST NA NAPADENÍ JINÝM SAMCEM

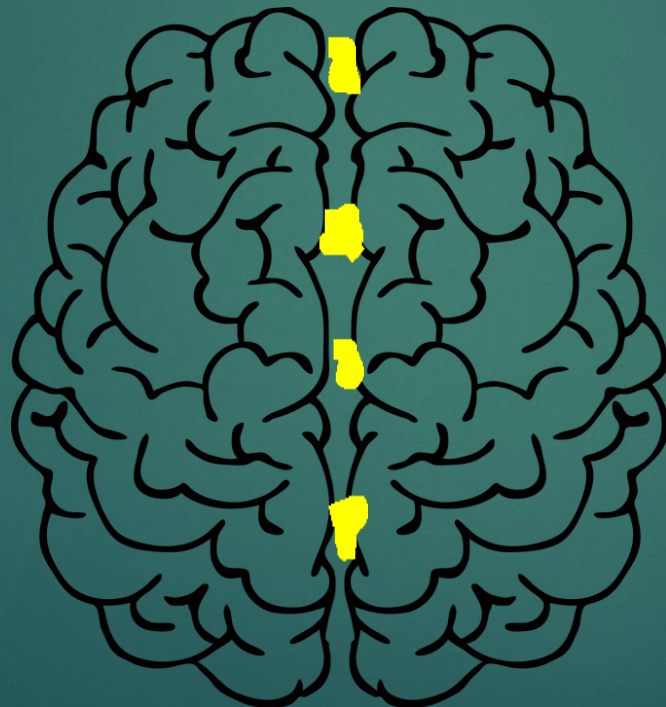


TEMPOROPARIETÁLNÍ SPOJ (TPS) HLEDAČ ŘEŠENÍ

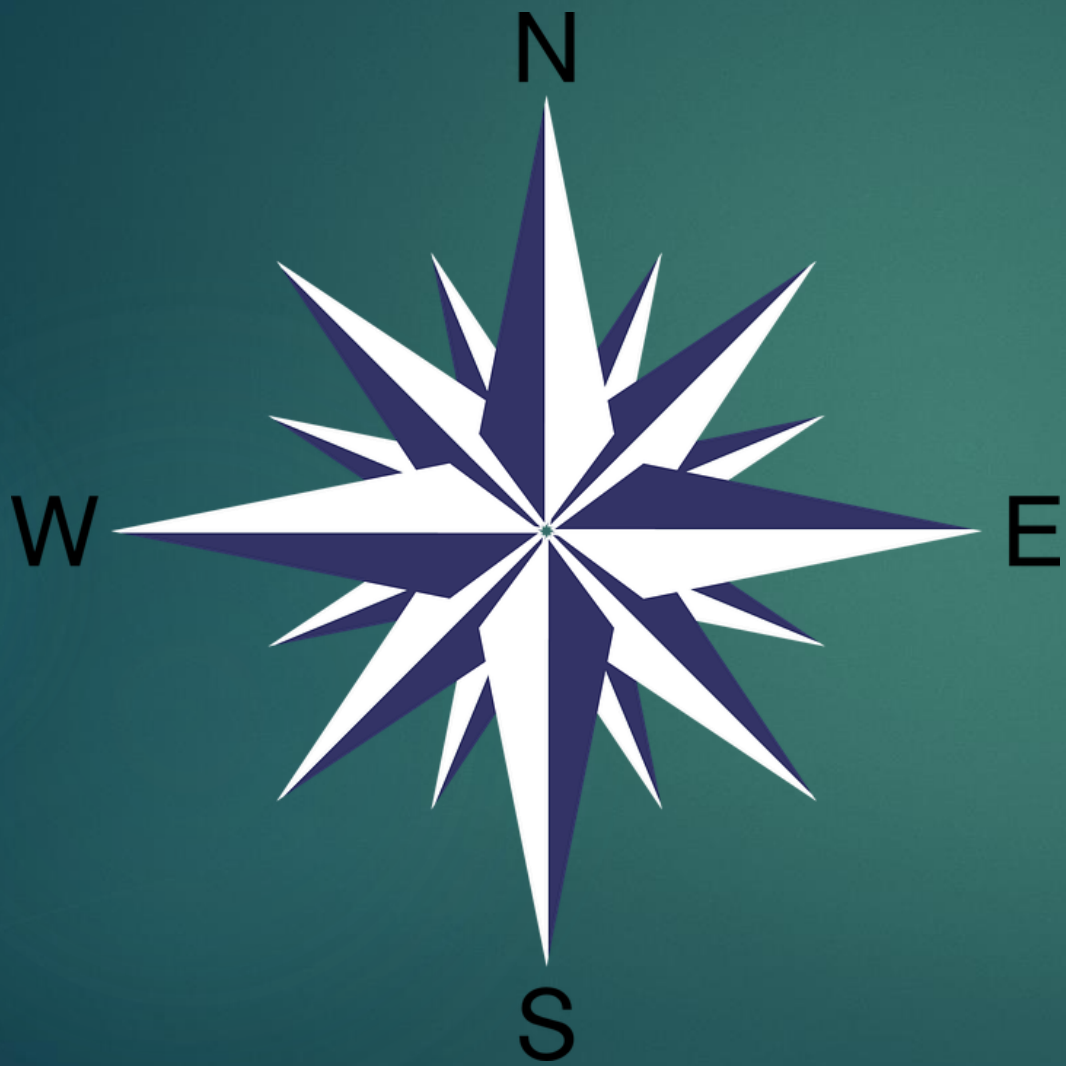


CORPUS CALOSUM-KOMUNIKAČNÍ OBLAST

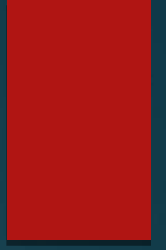
- ▶ KLUCI ZPRAVIDLA POZDĚJÍ A MÉNĚ MLUVÍ
- ▶ MAJÍ MENŠÍ SCHOPNOST DĚLAT VÍC VĚCÍ „ZÁROVEŇ“



ORIENTACE V PROSTORU X POCITY Z VLASTNIHO TĚLA



INSULA-ZPRACOVÁVÁ EMOCE



VENTRÁLNÍ ČÁST TEGMENTA- CENTRUM MOTIVACE

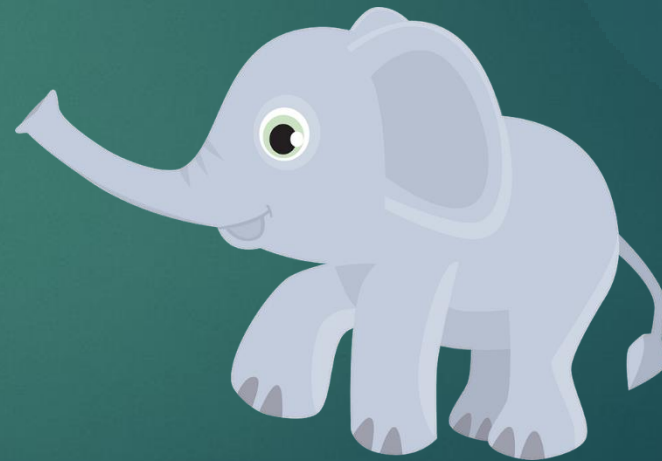
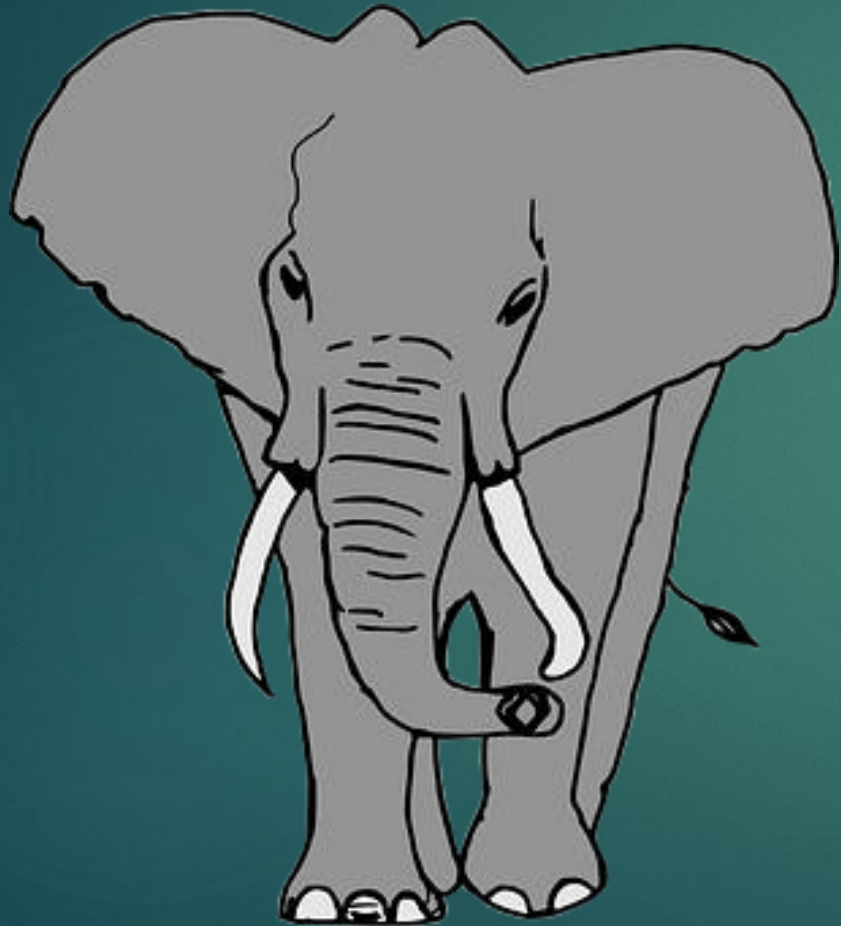
- ▶ AKTIVNĚJŠÍ U MUŽŮ
- ▶ PRODUKUJE DOPAMIN
- ▶ HRY
- ▶ SEX
- ▶ ZÁVISLOSTI



GYRUS CINGULI- BAROMETR SOCIÁLNÍHO PŘIJETÍ



HIPOKAMPUS-ÚLOŽIŠTĚ VZPOMÍNEK

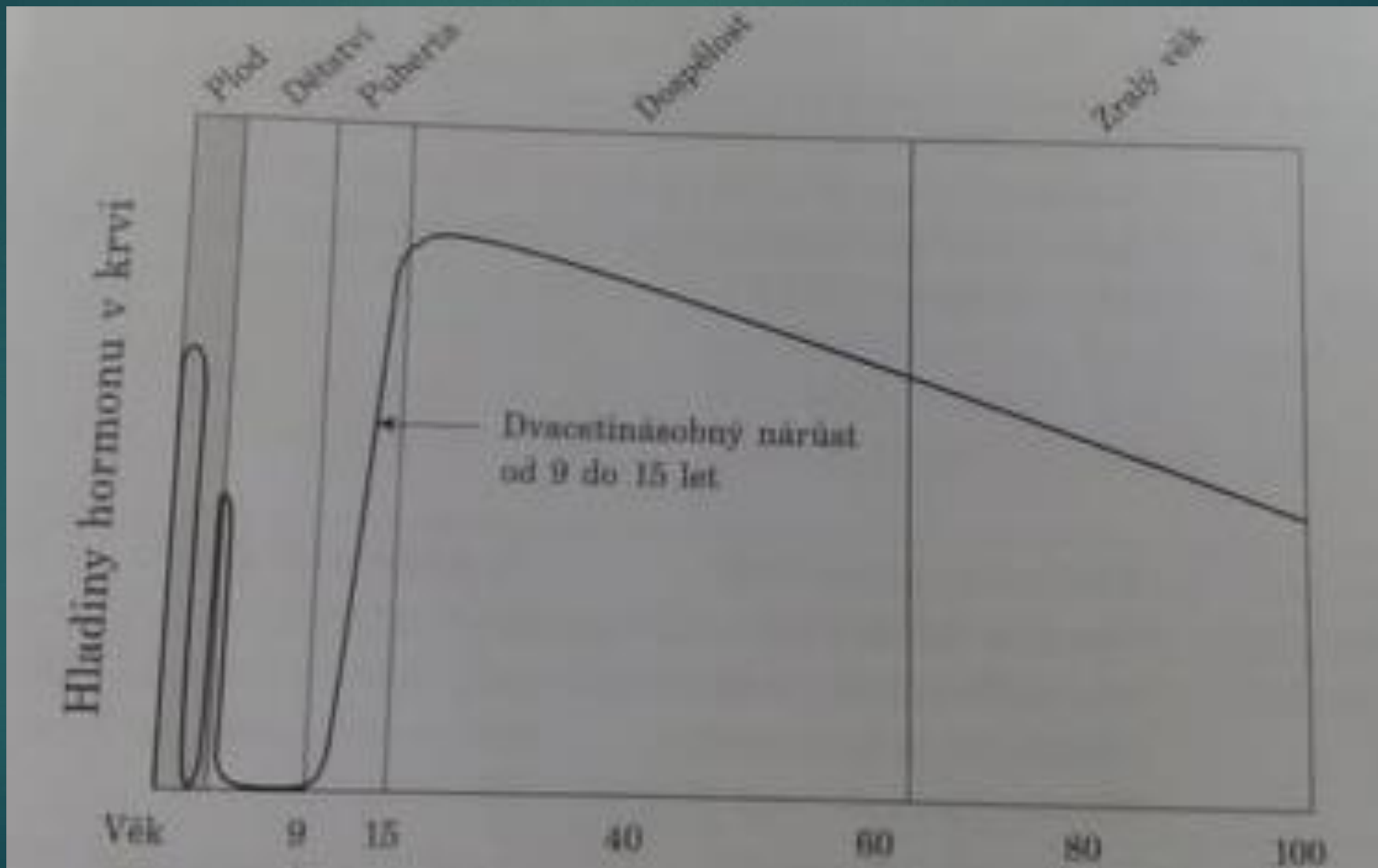


TESTOSTERON

- ▶ Lovec
- ▶ Dravost
- ▶ Zacielenost
- ▶ Bezohlednost
- ▶ Smelosť
- ▶ Statečnosť
- ▶ Dominance
- ▶ Odvaha
- ▶ Risk
- ▶ Nepřemožitelnost

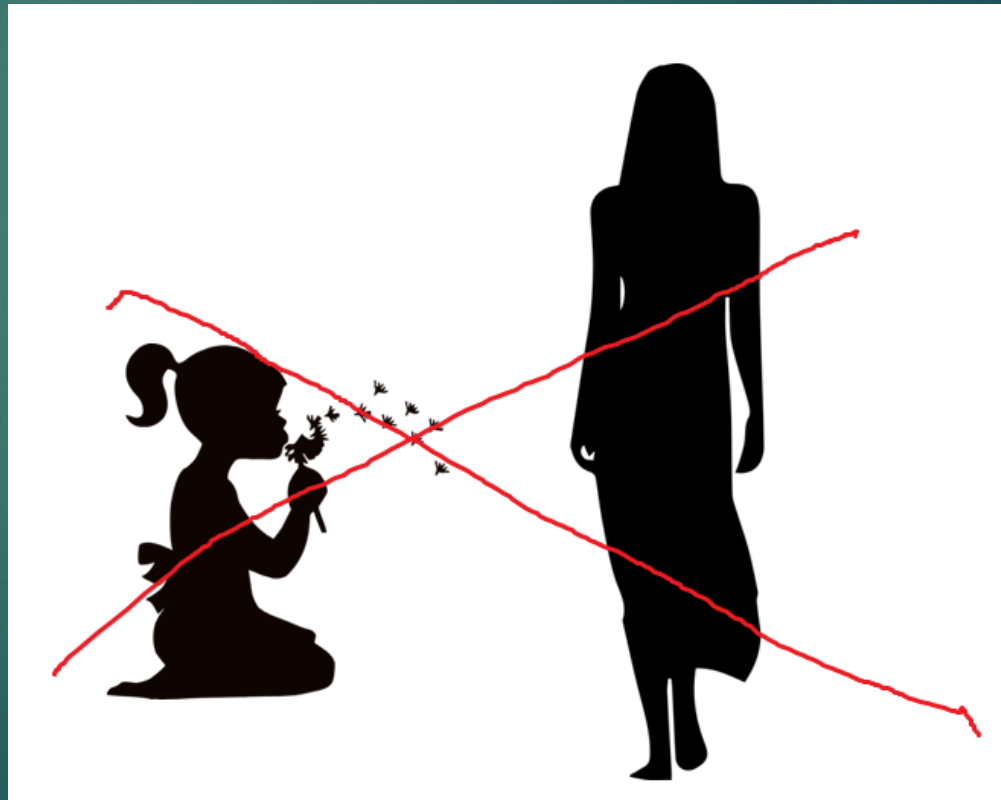


Průběh hladiny testosteronu v mužském životě



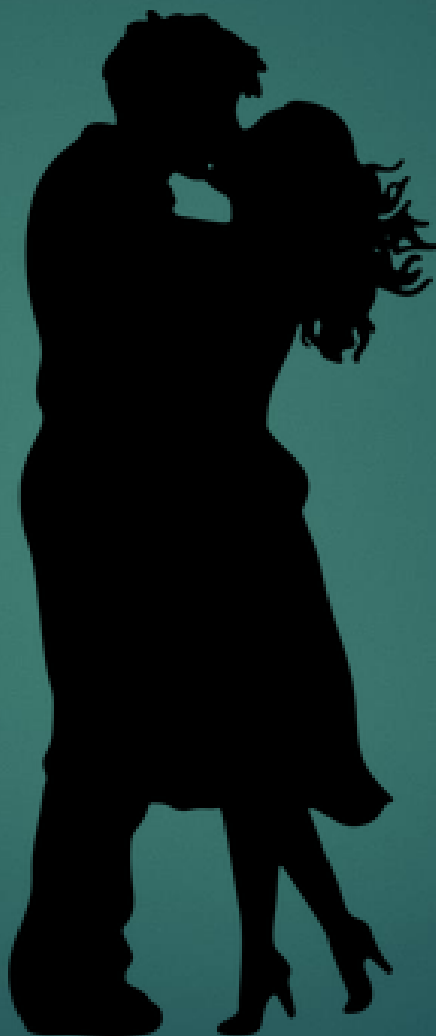
MIS-DEFEMIZÁTOR

- ▶ PODPORUJE OBJEVITELSKÉ CHOVÁNÍ
- ▶ NIČÍ VŠE ŽENSKÉ
- ▶ BOJOVÉ POHYBOVÉ SVALY
- ▶ OD 20. TÝDNE TĚHOTENSTVÉ
- ▶ CELÉ DĚTSTVÍ



VASOPRESIN

- ▶ RYTÍŘSKOST
- ▶ MONOGAMIE



DOPAMIN-ŽIVOTABUDIČ

- ▶ NÁVYKOVÝ
- ▶ ZÁBAVA
- ▶ UŽÍVAT ŽIVOTA, HER, SEXU



KORTIZOL



ESTROGEN – KRÁLOVNA ŽENSKÝCH HORMONŮ



PROGESTERON-přítel estrogeneru



OXYTOCIN-PŘÍTULNÝ A MAZLIVÝ

- ▶ Pečující
- ▶ Ženám odbourává stres
- ▶ Pomáhá
- ▶ komunikuje



Zvyšování hladiny oxytocinu – odbourávání stresu u žen

- ▶ Sdílení Dělení se Pocit bezpečí
- ▶ Čistota Krása Tvoření Koupel Kniha Romantika
- ▶ Důvěra Týmová práce Starání o druhé Péče o sebe
- ▶ Sdílená odpovědnost
- ▶ Komplimenty Náklonnost Něha
- ▶ Péče o rodinu Pomáhání druhým Vzájemná pomoc
- ▶ Rutina Rytmus Pravidelnost
- ▶ Spolupráce Společné úsilí Soudržnost Sounáležitost

Zvyšování hladiny testosteronu- odbourávání stresu

- ▶ Stanovování cílů Soutěživost
Řešení problémů Odpovědnost
Risk Nebezpečí Dominance
Úspěch
- ▶ Výkonnost Naléhavost Peníze
Výsledky Projekty Termíny Moc

ŽIVOT NA SCHODIŠTI X ŽIVOT V SÍTI VZTAHŮ



ŽEBŘÍK X SÍŤ



ZDROJE

- ▶ Louann Brizendine:
- ▶ **Proč muži/ženy myslí tak, jak myslí a proč jednají jinak než ženy/muži**
- ▶ Chvála, Trapková:
- ▶ **Rodinná terapie psychosomatických poruch**
- ▶ Erik Erikson
- ▶ **Osm věků člověka**
- ▶ Philip Zimbardo
- ▶ **Odpojený muž**
- ▶ James Fallon
- ▶ **Psychopat v mém mozku**

KONTAKTY

- ▶ RODINNÉ CENTRUM PRAHA, z.s.
- ▶ www.rodinnecentrum.cz
- ▶ info@rodinnecentrum.cz
- ▶ marie@rodinnecentrum.cz



RODINÁM NABLÍZKU

