

OSOBNOSTNÍ TYPOLOGIE

**Rodinné centrum Praha
Marie Macounová**

Rozvoj sebepoznání - MBTI

Historie MBTI

1920 Carl Gustav JUNG – psychologické typy

1940 Katheryn BRIGGS & Isabela MYERS
sestavení MBTI

1960 centrální databáze výsledků – Florida University

1970 publikace veřejné verze

1980 překlady do dalších jazyků – německá,
francouzská, španělská, česká verze.....

1990 MBTI v ČR

Preferenční osy MBTI

E extravert

čerpání energie

introvert I



S smysly

přijímání informací

intuice N



T rozum

rozhodování

city F



J jednoznačné

preferované prostředí

proměnlivé P



Jak přijímáme informace



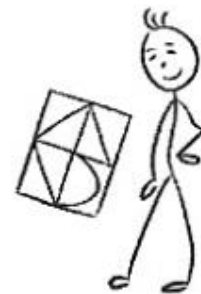
Jak přijímáme informace

Smyslový

Intuitivní



vidí části



vidí celky



žije teď



žije do budoucna

Jak přijímáme informace

Smyslový

Intuitivní



postupuje krok za krokem



přeskakuje mezi kroky



řeší praktické problémy



představuje si možnosti

Jak přijímáme informace

Smyslový

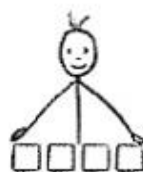
Intuitivní



má rád zavedené postupy



má rád různorodost



N vidí S jako dogmatické
materialisty



S vidí N jako nepraktické snílky

Jak přijímáme informace

Klíčová slova

S smysly

Zkušenost

Detaily

Přítomnost

Fakta

Instrukce

Opakování

Potěšení

Zachovat

N intuice

Předtuchy

Souvislost

Budoucnost

Inovace

Tušení

Rozmanitost

Očekávání

Změnit

Jak se rozhodujeme



Jak se rozhodujeme

Analytický

Pocitový



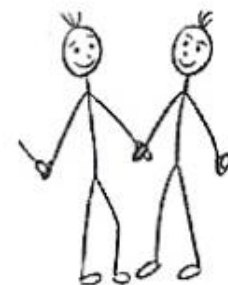
rozhoduje hlavou



rozhoduje srdcem



spravedlnost



vztahy

Jak se rozhodujeme

Analytický

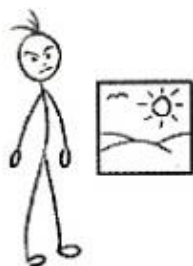
Pocitový

 <p>divák</p>	 <p>účastník</p>

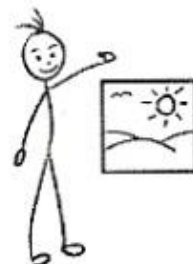
Jak se rozhodujeme

Analytický

Pocitový



přirozeně kritizuje



přirozeně chválí



F vidí T jako chladné
a povýšené



T vidí F jako nelogické
a emotivní

Jak se rozhodujeme

Klíčová slova

T rozum

Objektivita

Principy

Pevnost

Kritika

Analýza

Zákon

F city

Subjektivita

Hodnoty

Mírnost

Ocenění

Harmonie

Polehčující okolnosti

Odkud čerpáme energii



Odkud čerpáme energii

Extraverze

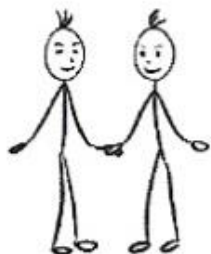
Introverze



externí požadavky ho přitahují



externí požadavky ho tísní



energii získává od lidí



energii získává zevnitř

Odkud čerpáme energii

Extraverze

Introverze



vyjadřuje emoce



skrývá emoce



potřebuje vztahy



potřebuje soukromí

Odkud čerpáme energii

Extraverze

Introverze



jedná a pak (možná) přemýšlí



přemýšlí a pak (možná) jedná



často je přátelský

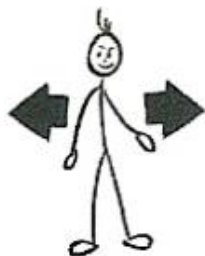


často je rezervovaný

Odkud čerpáme energii

Extraverze

Introverze



dává životu rozměr



dává životu hloubku



I vidí E jako povrchní



E vidí I jako odtažené

Odkud čerpáme energii

Klíčová slova

E extravert

Sociabilita

Šířka

Extenzivní

Interakce

Vnější činy

Aktivita

Společenský

Lidi

Hodně

I introvert

Teritorialita

Hloubka

Intenzivní

Koncentrace

Vnitřní reakce

Reflexe

Rezervovaný

Soukromí

Málo

Jaké prostředí preferujeme

J jednoznačné

proměnlivé P

preferované prostředí



J judging

perceiving P

Jaké prostředí preferujeme

Jednoznačné

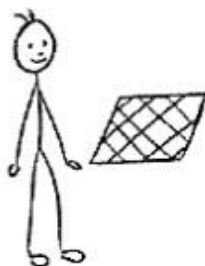
Proměnlivé



upřednostňuje organizovanost



upřednostňuje flexibilitu



má rád strukturu

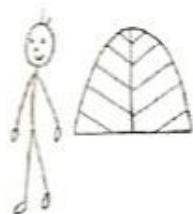


rád se nechá nést proudem

Jaké prostředí preferujeme

Jednoznačné

Proměnlivé



má rád věci uzavřené,
rozhodnuté



má rád věci otevřené



zvládá termíny, plánuje dopředu



zvládá termíny na poslední chvíli

Jaké prostředí preferujeme

Jednoznačné

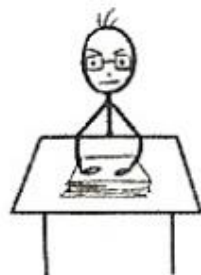
Proměnlivé



má rád věci pod kontrolou



bere věci jak přicházejí



P mohou vidět J jako náročné,
rigidní, uměřené



J mohou vidět P jako
nezodpovědné, nepořádné, líné

Jaké prostředí preferujeme

Klíčová slova

J jednoznačné

Vyřešenost

Pevnost

Plánování

Termíny

Ukončenost

Urgentnost

Uvedení do chodu

P proměnlivé

Více údajů

Flexibilita

Adaptování

„Počkejme“

Pokus

„Hledání pokladů“

Typy MBTI

ISTJ	ISFJ	INFJ	INTJ
ISTP	ISFP	INFP	INTP
ESTP	ESFP	ENFP	ENTP
ESTJ	ESFJ	ENFJ	ENTJ

LITERATURA

Michal Čákr	Typologie osobnosti	Management press
David Kersei Marilin Bates	Jaký jste typ osobnosti	Grada
Harald Havas	Využijte svých schopností na 100%	Grada
Šárka Miková Jiřina Stank	Typologie osobnosti u dětí	Portál
Alexander Avila	Partnerské typy	Práh

děkuji za pozornost

**Rodinné centrum Praha
Marie Macounová**